

SICUREZZA

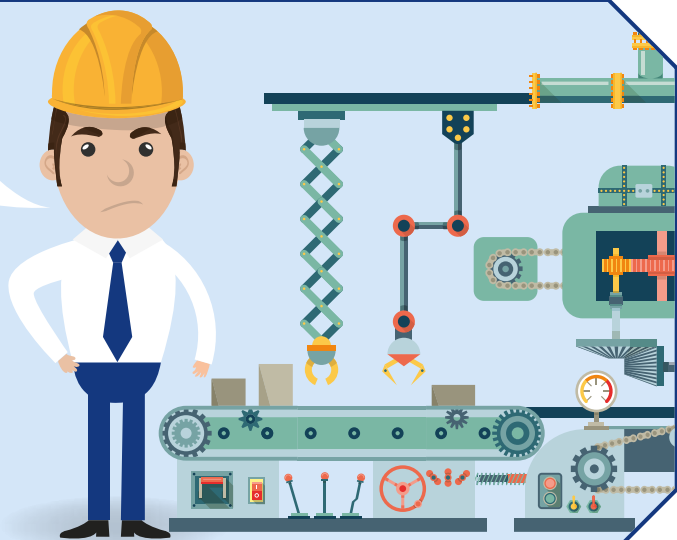
CON UNA SEMPLICE ROTAZIONE

Con i nuovi interruttori di sicurezza di R. Stahl andate sul sicuro e la vostra macchina torna immediatamente in funzione – sia che il motore sia alimentato direttamente o controllato da convertitore di frequenza – con gli interruttori di sicurezza delle serie 8146/5-V37 e 8150/5-V37 la manutenzione della macchina diventa un gioco da ragazzi e la tripla chiusura garantisce la protezione fino alla messa in funzione.

Manutenzione macchine ...?

Che barba! È già ora di fare la manutenzione delle macchine. Bisogna radunare la squadra.

L'ingegnere meccanico Harry M. è responsabile, con il suo team, del parco macchine nell'area Ex del suo impianto chimico. La manutenzione su turni gli costa ogni volta tempo ed è snervante. E manca sempre l'uomo più importante.



... R. STAHL offre la soluzione

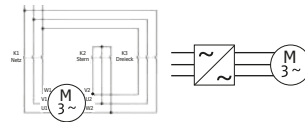
Dov'è l'elettricista? Abbiamo bisogno di lui urgentemente per arrestare le macchine!

Del team tecnico fa parte anche un elettricista. Ma al momento è assente per un intervento sul posto e sarà disponibile solo domani. A questo punto un buon consiglio è prezioso. Il tempo stringe.

Conosci gli interruttori di sicurezza di R. STAHL? Fidati di loro e il tuo team potrà immediatamente iniziare i lavori.



Nell'impianto però sono presenti motori sia ad alimentazione diretta che controllati con convertitore di frequenza. È una bella impresa.



Il mercato offre molti interruttori di sicurezza. Gli interruttori di sicurezza delle serie 8146/5-V37 e 8150/5-V37 se la sbrigano da soli – sia che si tratti di motori ad alimentazione diretta che controllati con convertitore di frequenza.

La soluzione completa di R. STAHL garantisce la massima flessibilità.



SEMPLICE



Quando la macchina è spenta, lo è per davvero?



Per questo motivo R. STAHL ha dotato gli interruttori di sicurezza di rete e doppio fondo: un triplo meccanismo di chiusura consente di evitare ferite alle dita.

SICURO

- Sicurezza
- Semplicità
- Flessibilità
- Convenienza
- Rapidità

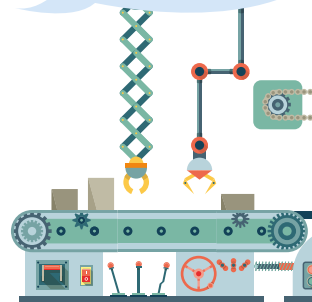


Panoramica dei vantaggi

Con gli interruttori di sicurezza di R. STAHL, Harry M. va sul sicuro. Gli interruttori sono conformi alla normativa IEC/EN 62626-1, Classe 1, e offrono un impiego facile e flessibile. La manutenzione e la pulizia di macchine e parti di impianto potrà avvenire in futuro anche senza l'intervento di un elettricista. Ciò consentirà di risparmiare tempo e denaro.



Arresto sicuro delle macchine grazie agli interruttori di sicurezza di R. STAHL.



STAHL

THE STRONGEST LINK.